

Les jeunes qui prennent soin des leurs

Une réalité invisible qui touche 20% des personnes aux études

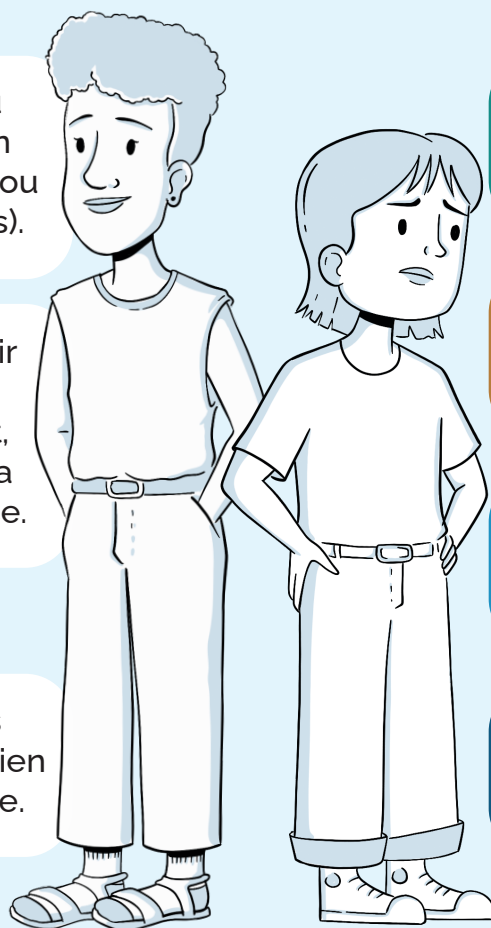
Qui est une jeune personne proche aidante?

Apporte du soutien à un ou à plusieurs membres de son entourage, peu importe l'âge ou le lien affectif (familial ou pas).

La personne aidée peut avoir une incapacité liée à un trouble mental, un accident, une maladie, un handicap, la vieillesse ou une dépendance.

Sous quelle forme?

Tâches domestiques, soins personnels et médicaux, soutien émotionnel et aide à la fratrie.



Répercussions importantes

Sur la santé mentale et physique

Sur la vie sociale, amoureuse et familiale

Sur la vie scolaire ou professionnelle

Sur la situation financière

Une **formation en ligne** spécialement conçue pour les membres de la communauté scolaire postsecondaire

pour mieux comprendre, repérer et soutenir les jeunes personnes proches aidantes

lapproche.uqo.ca/formation-jppa