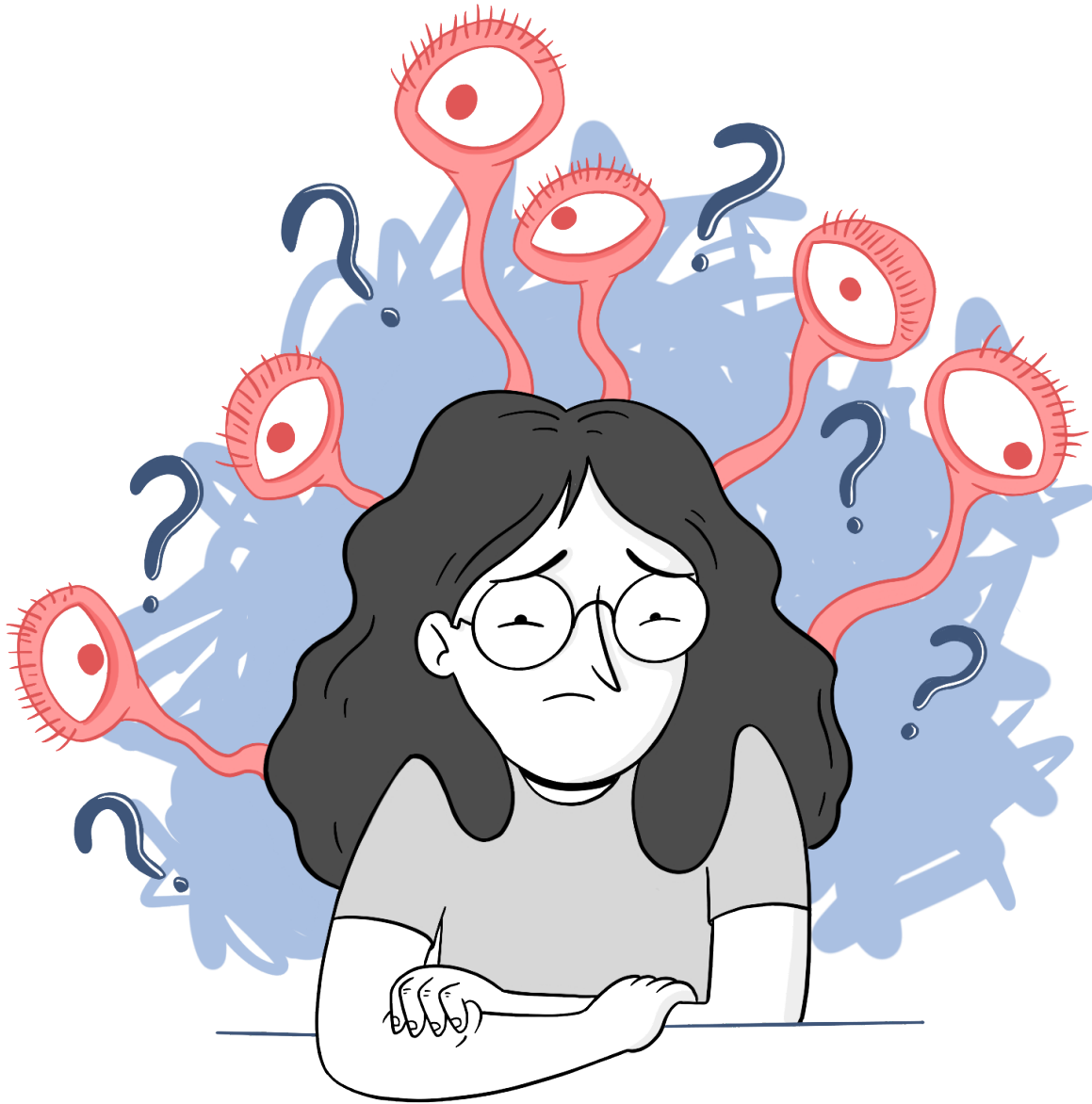


Trouble alimentaire



Ce contenu a été conçu à l'Université du Québec en Outaouais, par le Laboratoire de recherche et d'actions pour les personnes ayant des problèmes de santé mentale et leurs proches (LaPProche) grâce au financement des fonds des services aux collectivités (FSC2018-013) du ministère de l'Enseignement supérieur, dans un projet en collaboration avec le Réseau Avant de Craquer.

Trouble anxieux



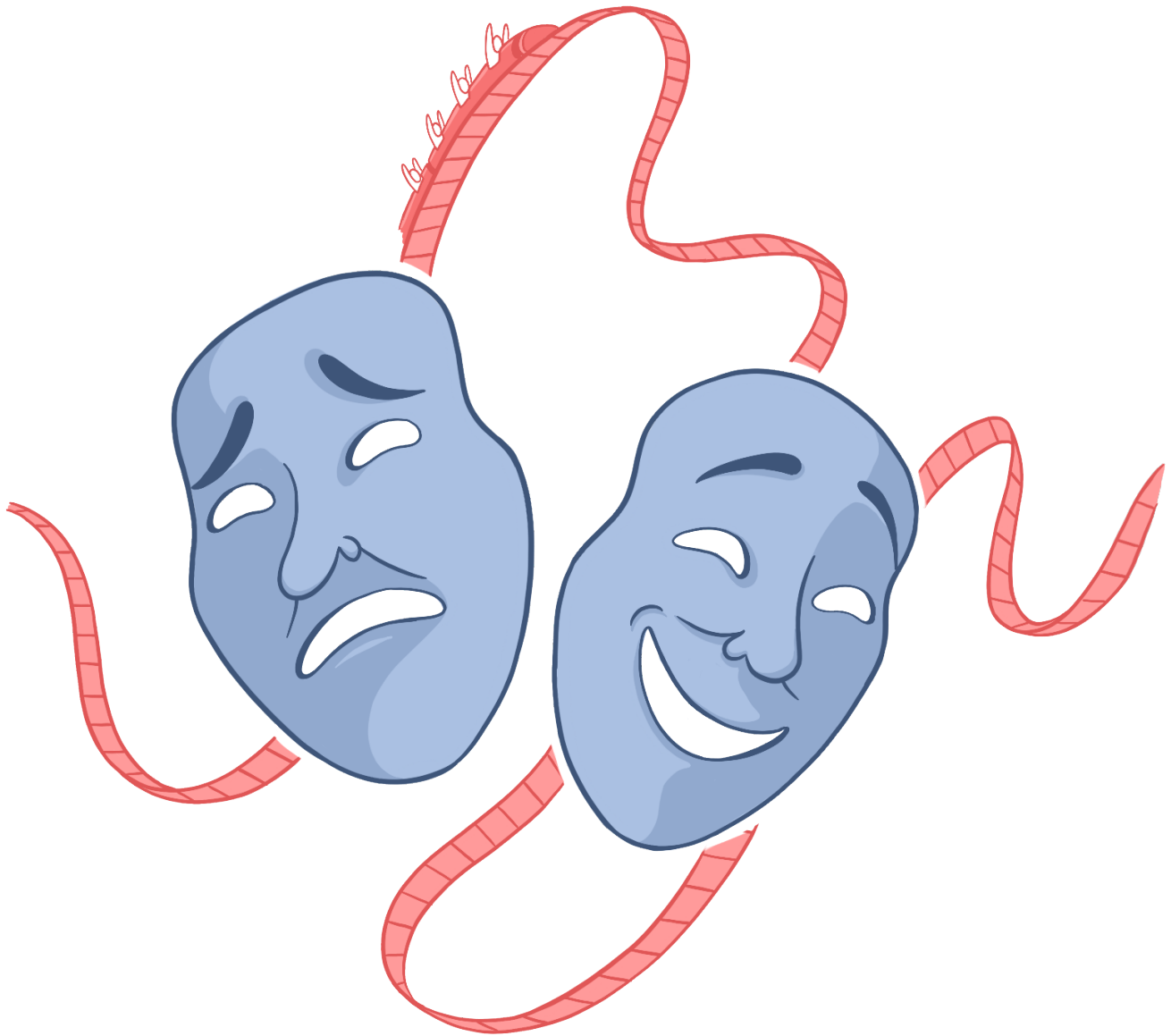
Ce contenu a été conçu à l'Université du Québec en Outaouais, par le Laboratoire de recherche et d'actions pour les personnes ayant des problèmes de santé mentale et leurs proches (LaPProche) grâce au financement des fonds des services aux collectivités (FSC2018-013) du ministère de l'Enseignement supérieur, dans un projet en collaboration avec le Réseau Avant de Craquer.

Trouble dépressif



Ce contenu a été conçu à l'Université du Québec en Outaouais, par le Laboratoire de recherche et d'actions pour les personnes ayant des problèmes de santé mentale et leurs proches (LaPProche) grâce au financement des fonds des services aux collectivités (FSC2018-013) du ministère de l'Enseignement supérieur, dans un projet en collaboration avec le Réseau Avant de Craquer.

Trouble bipolaire



Ce contenu a été conçu à l'Université du Québec en Outaouais, par le Laboratoire de recherche et d'actions pour les personnes ayant des problèmes de santé mentale et leurs proches (LaPProche) grâce au financement des fonds des services aux collectivités (FSC2018-013) du ministère de l'Enseignement supérieur, dans un projet en collaboration avec le Réseau Avant de Craquer.

Trouble obsessionnel compulsif



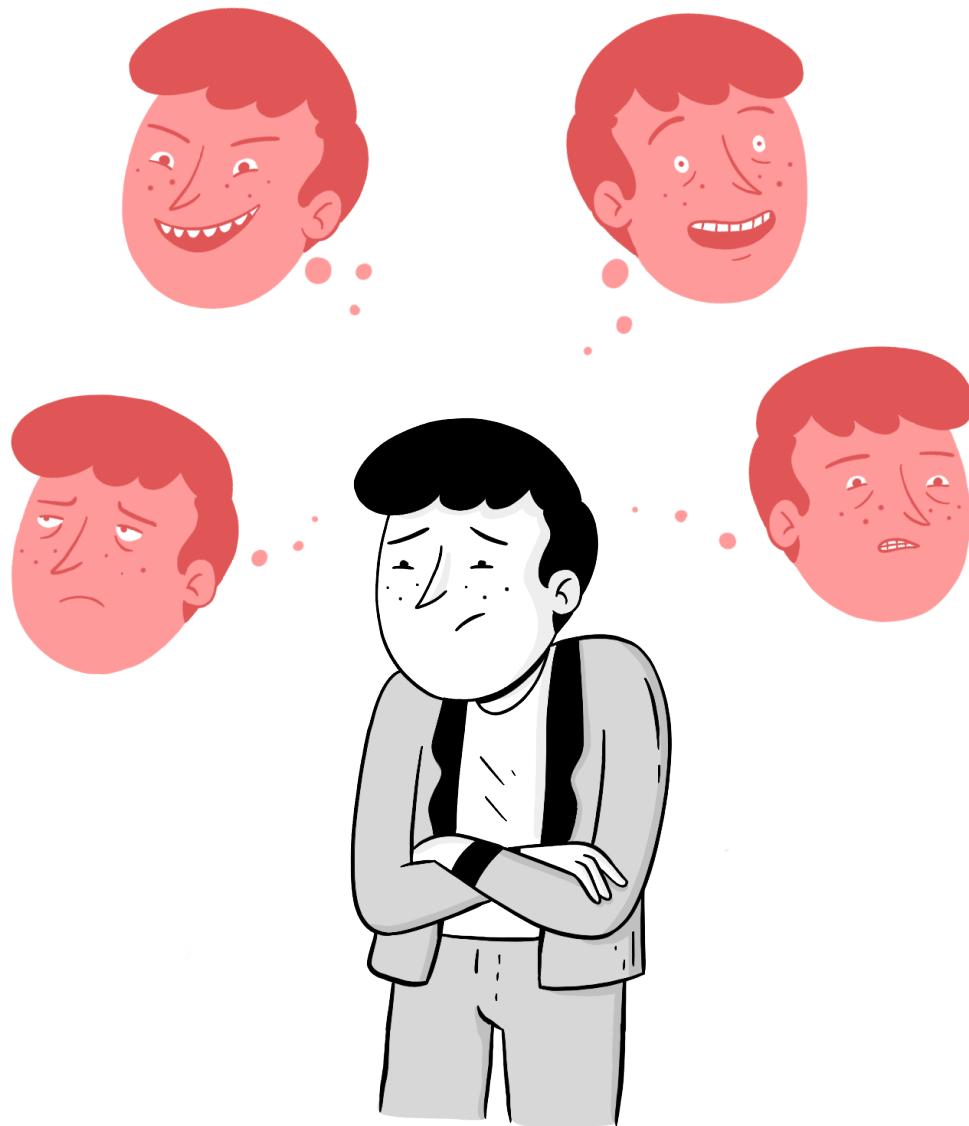
lapproche

UQO

Québec 

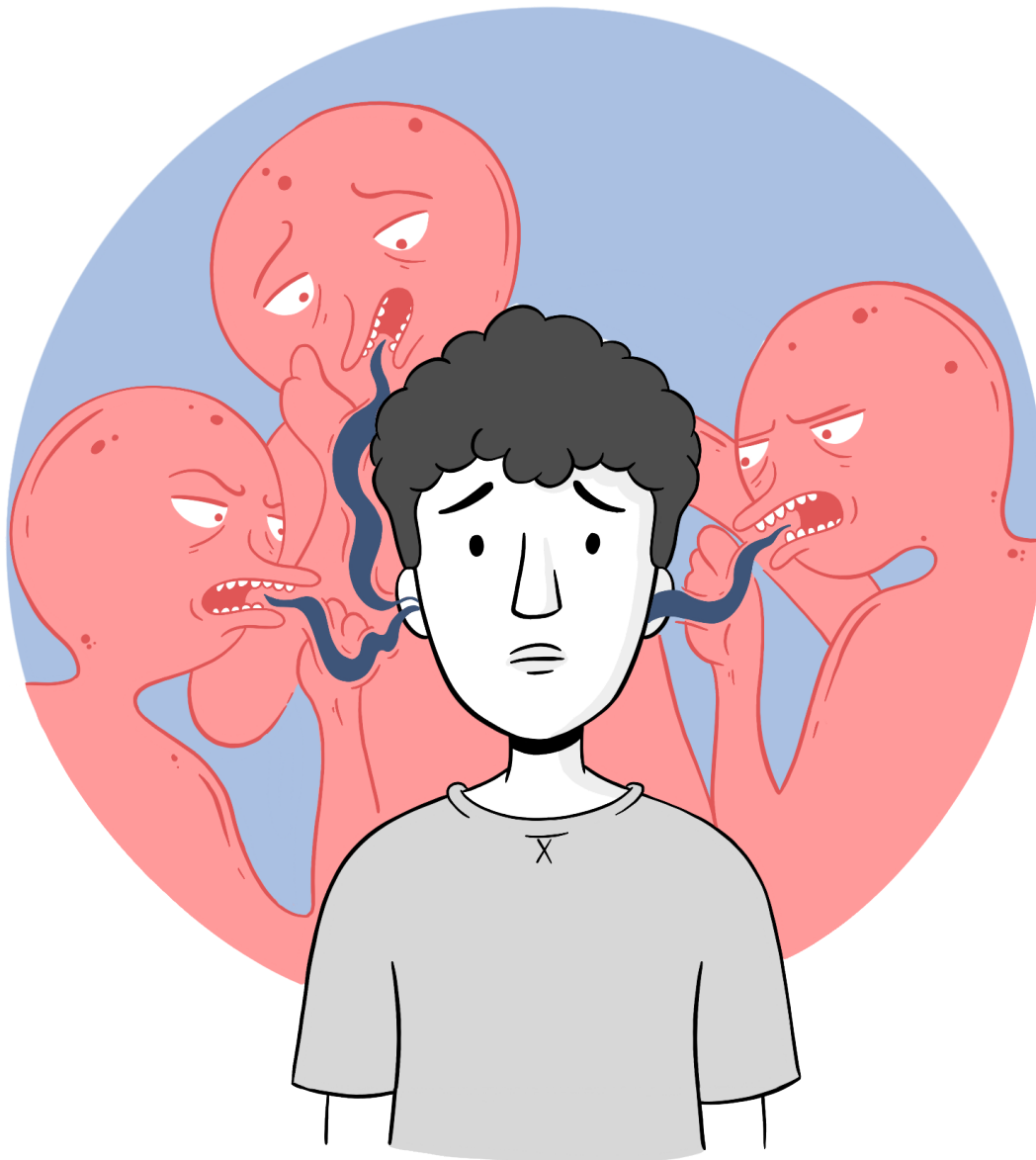
Ce contenu a été conçu à l'Université du Québec en Outaouais, par le Laboratoire de recherche et d'actions pour les personnes ayant des problèmes de santé mentale et leurs proches (LaPProche) grâce au financement des fonds des services aux collectivités (FSC2018-013) du ministère de l'Enseignement supérieur, dans un projet en collaboration avec le Réseau Avant de Craquer.

Trouble de la personnalité



Ce contenu a été conçu à l'Université du Québec en Outaouais, par le Laboratoire de recherche et d'actions pour les personnes ayant des problèmes de santé mentale et leurs proches (LaPProche) grâce au financement des fonds des services aux collectivités (FSC2018-013) du ministère de l'Enseignement supérieur, dans un projet en collaboration avec le Réseau Avant de Craquer.

Trouble psychotique



lapproche

UQO

Québec 

Ce contenu a été conçu à l'Université du Québec en Outaouais, par le Laboratoire de recherche et d'actions pour les personnes ayant des problèmes de santé mentale et leurs proches (LaPProche) grâce au financement des fonds des services aux collectivités (FSC2018-013) du ministère de l'Enseignement supérieur, dans un projet en collaboration avec le Réseau Avant de Craquer.

Trouble de stress post-traumatique



Ce contenu a été conçu à l'Université du Québec en Outaouais, par le Laboratoire de recherche et d'actions pour les personnes ayant des problèmes de santé mentale et leurs proches (LaPProche) grâce au financement des fonds des services aux collectivités (FSC2018-013) du ministère de l'Enseignement supérieur, dans un projet en collaboration avec le Réseau Avant de Craquer.